



 **Effactory**

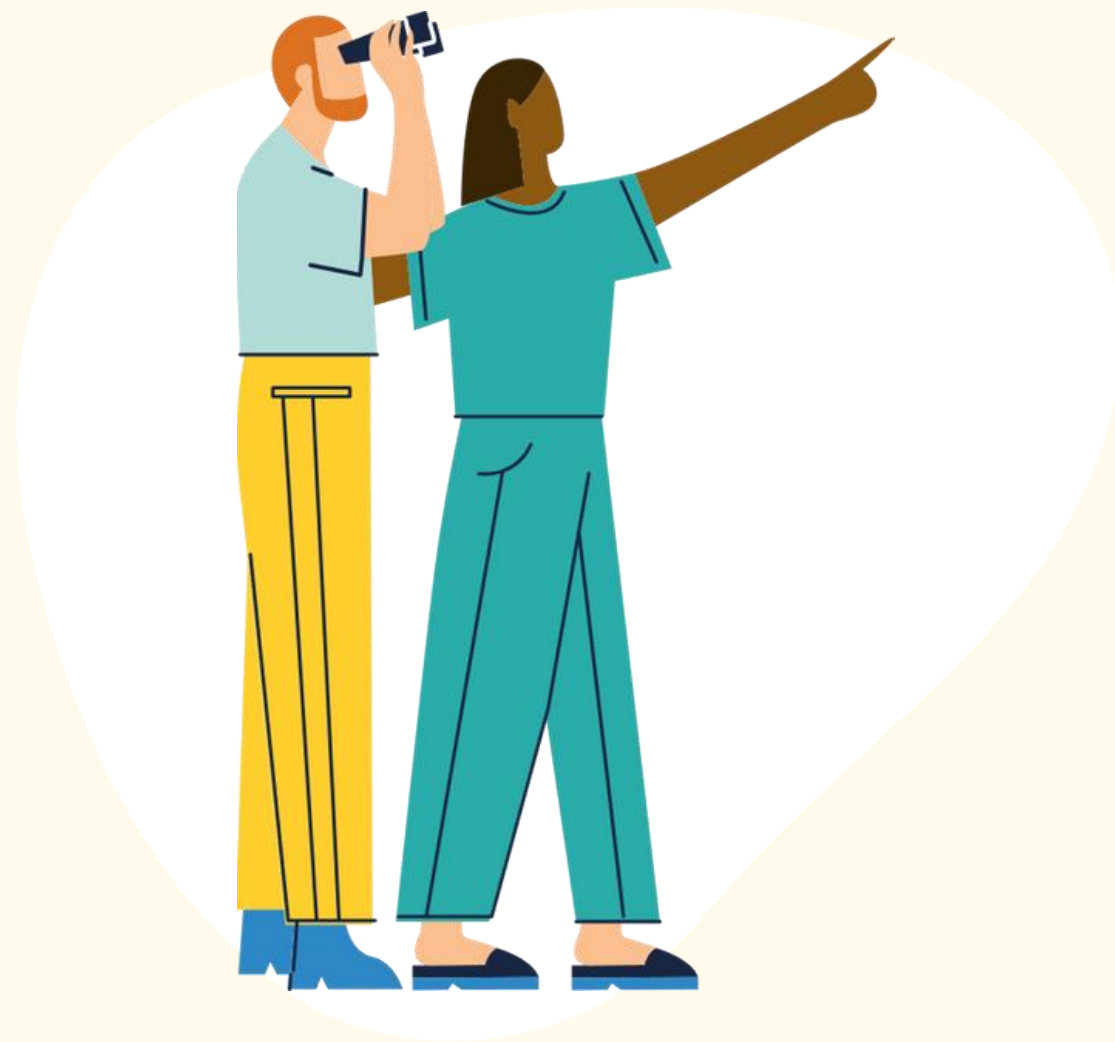
Produkt- Roadmap

Q2 2023 – Q2 2025

Verpassen Sie keine zukünftigen Updates.
Melden Sie sich [hier](#) für unseren **Community-Newsletter** an!



Inhalt



- **Unsere Produktvision**
- **Woran wir gearbeitet haben**
- **Geplante Neuerungen**

Unsere Produktvision

Wir wollen Unternehmen stärken mithilfe von intelligenten Feedback-Lösungen.

Unsere Plattform ermöglicht es Unternehmen nicht nur, zu erfahren, was Mitarbeitende zu sagen haben, sondern auch aus deren Feedback zu lernen und mit den gewonnenen Einblicken erfolgreich das Unternehmen zu lenken.

Alle Entscheidungen, die wir in Bezug auf unser Produkt und unsere Plattform treffen, sind geleitet von der Verschiebung des Fokus, die wir im Personalbereich beobachten konnten, von Mitarbeiterzufriedenheit hin zu Mitarbeiter-Engagement und vom Engagement hin zu einem breiteren Konzept des **Lebenszykluses** von Angestellten.

Zukünftige Entwicklungen in unserem Produkt werden sich auf **Intelligenz** konzentrieren (durch das Hinzufügen von prognostizierenden Elementen) und **Automatisierung** (durch intelligente Automatisierungen, die eine mühelose Nutzung erzeugen).

Unsere Plattform sollte

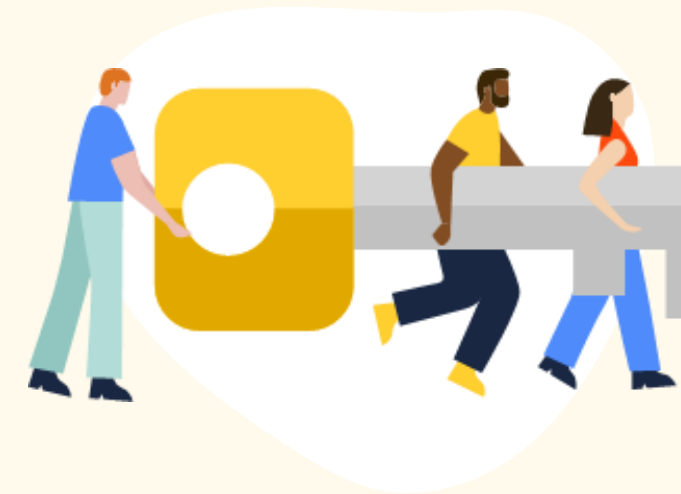
- mühelos bedienbar
- stabil & sicher
- zuverlässig sein

und das Erstellen von Befragungen sollte ein Kinderspiel sein!

Weltklasse-Datensicherheit

Effactory nimmt seine Verantwortung sehr ernst, die Vertraulichkeit der Informationen Ihres Unternehmens und der Mitarbeitenden zu gewährleisten. Wie genau?

- Wir **erfüllen die DSGVO-Vorgaben** vollständig.
- Wir unterstützen und ermutigen die Verwendung sicherer Praktiken, wie beispielsweise **Single Sign-On** und **Multi-Faktor-Authentifizierung**.
- Alle unsere Mitarbeitende müssen eine **jährliche obligatorische Bewertung** zur Sensibilisierung für Informationssicherheit und Datenschutz bestehen.



Vollständig ISO-zertifiziert seit 2015

Wir sind **seit 2015 vollständig nach ISO zertifiziert**. Wir sind stolz darauf, dass wir ab April 2023 eines der ersten Unternehmen in Europa sind, das auf den **ISO 27001:2022-Standard** umgestellt hat!

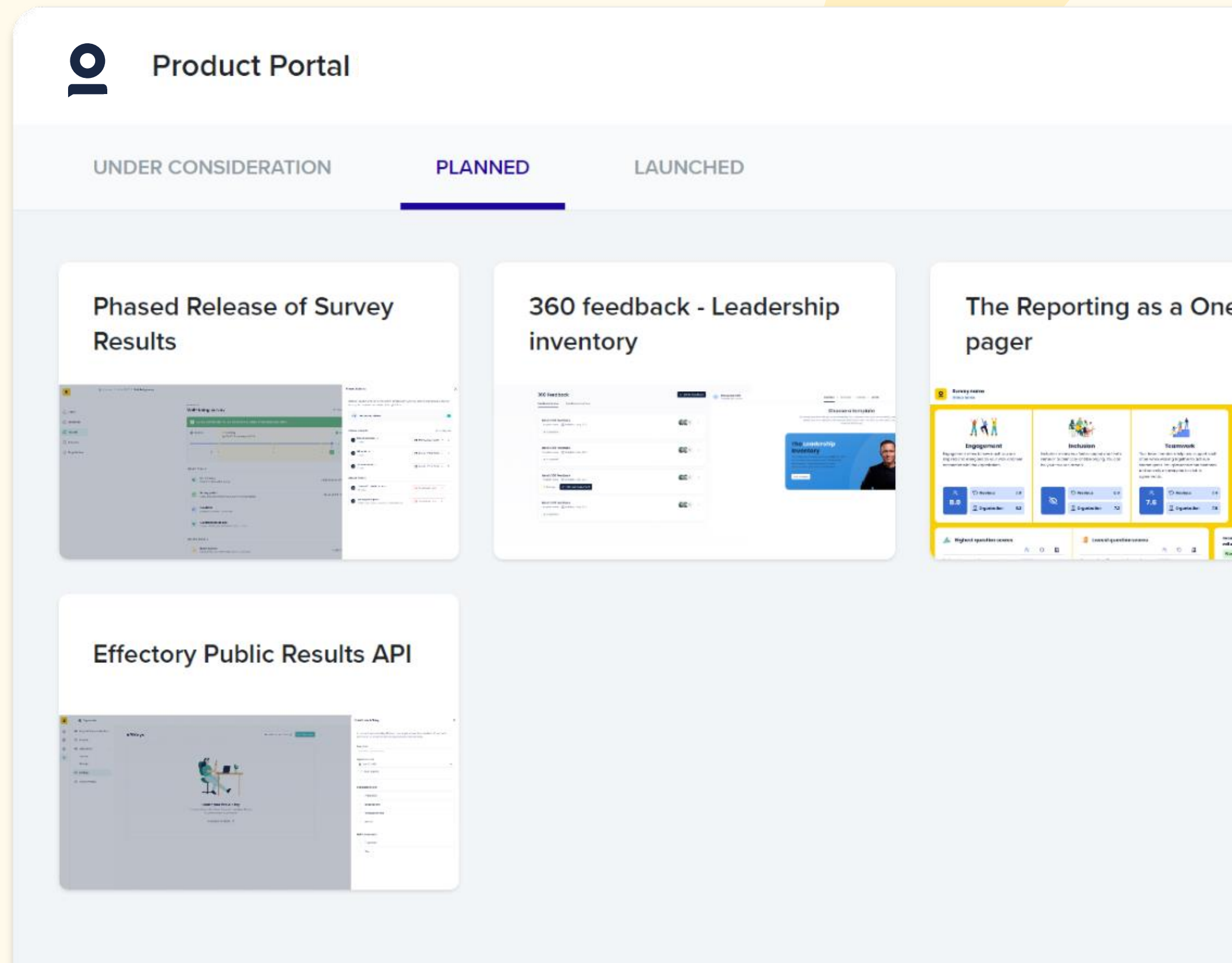
[Mehr erfahren >](#)

Produktportal

Teilen Sie Ihr Feedback mit uns direkt über unser interaktives Produktportal!

- Helfen Sie uns, unsere Roadmap zu definieren, indem Sie uns mitteilen, welche Features für Sie am wichtigsten sind.
- Erkunden Sie die geplanten Plattformneuerungen im Detail.
- Erfahren Sie alles über unsere neuesten Feature-Veröffentlichungen.

[Zum Portal >](#)





Woran wir gearbeitet haben

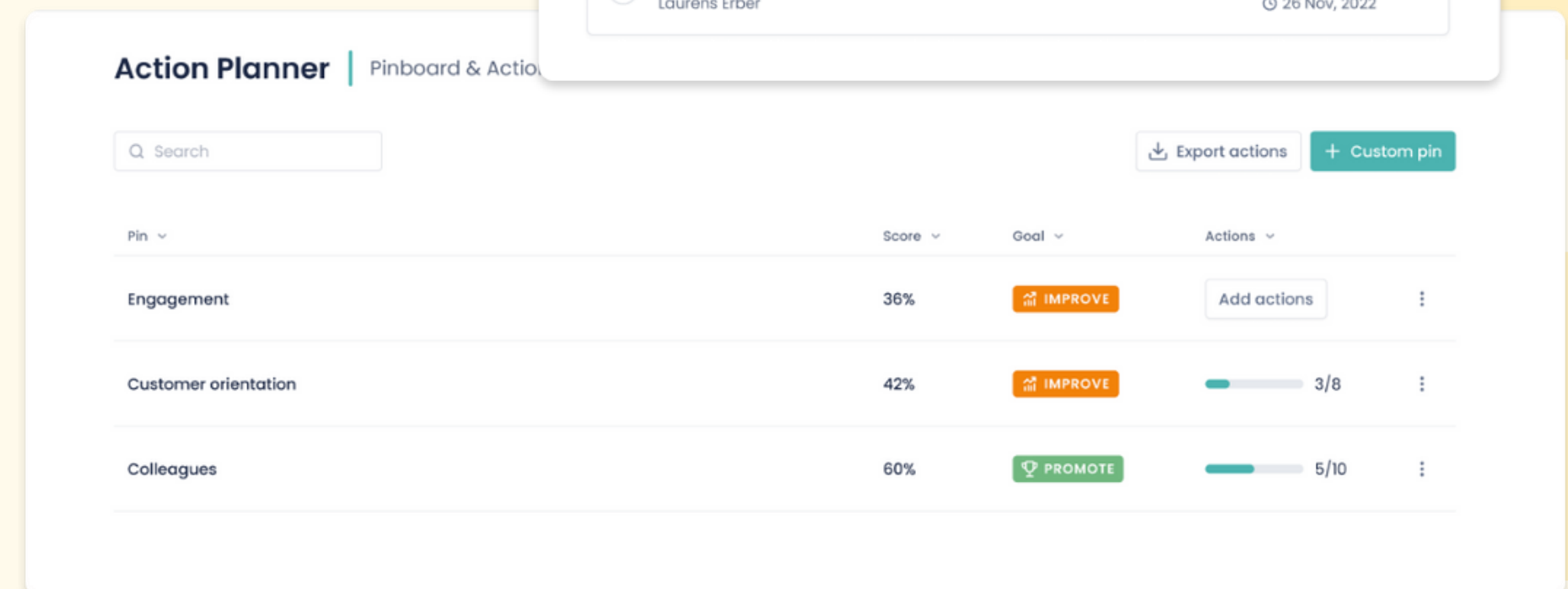
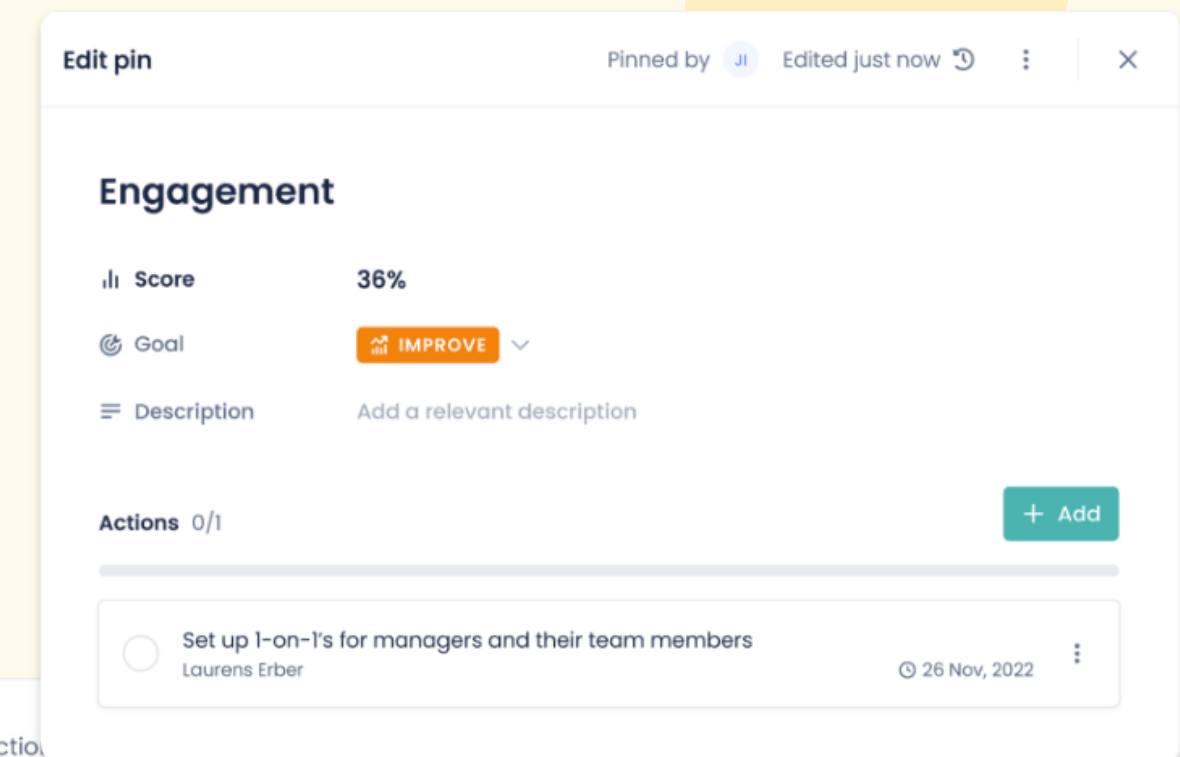
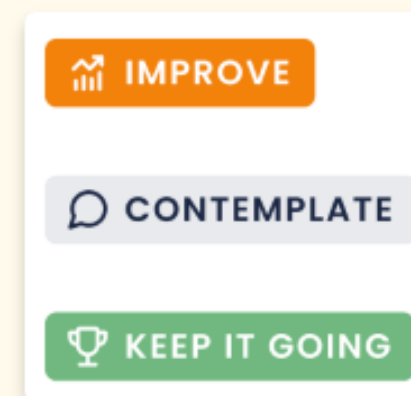
Sehen Sie sich an, was wir bisher für unsere Anwender:innen eingeführt haben



Verbesserter Action-Planer

Heben Sie wichtige Ergebnisse mit einem einfachen Klick auf den Pin-Button ganz leicht hervor.

- Weisen Sie den angehefteten Elementen klare Ziele zu: **Verbessern**, **Überlegen** oder **Verstärken**.
- Verfolgen und verwalten Sie alle angehefteten Ergebnisse, Ziele und Maßnahmen an einem Ort.
- Generieren Sie einen umfassenden Maßnahmenexportbericht.



[Mehr erfahren >](#)


Ergebniszugriffs-Einstellungen


Sie haben genaue Kontrolle darüber, wer auf die Beteiligungsquote und Ergebnisse der Befragung zugreifen kann.

- Legen Sie ganz einfach fest, wer die Beteiligungsquote einer laufenden Befragung sehen kann.
- Gewähren oder widerrufen Sie den Ergebniszugriff bei einer abgeschlossenen Befragung.
- Klare Übersicht über die automatisierte Führungskräfteverknüpfung mit einer Befragung in jedem Stadium des Befragungszyklus.

[Mehr erfahren >](#)


SHARING RESULTS

 **Results release**
Manage how and when you share results

 **Result Access**
Decide which users can view the survey results and response rate

Results access

Here you can invite and manage users to access each group's results of the survey **The happy company**

 Organizational Structure ▼

2768 users with results

All ▼

▼ ▲ Group


Results access

▼ LimeJuice Inc
Company

 Jimmy Feest

 Jennie Herman

 Travis Quitzon

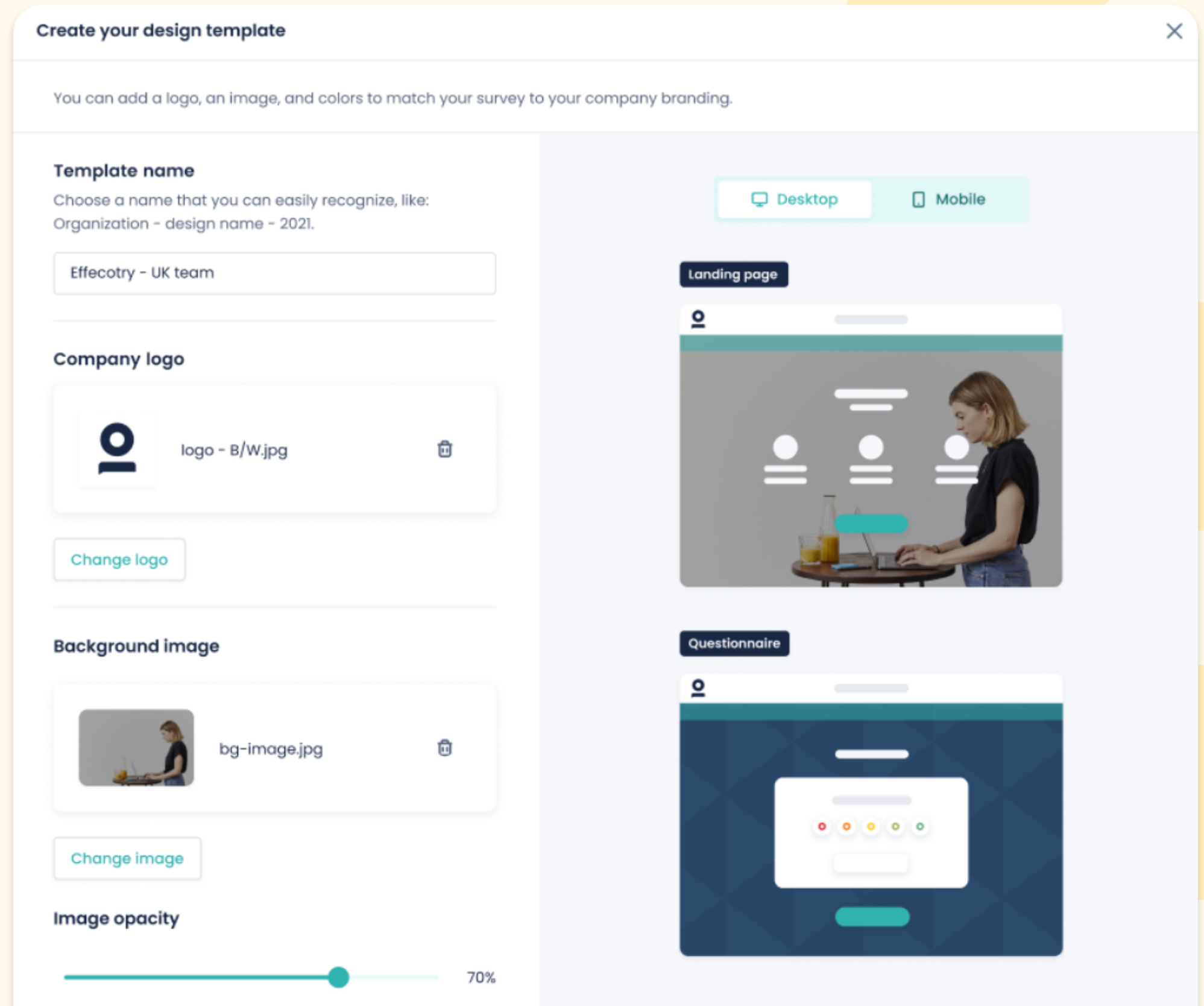
 Manuel Hyatt

Designvorlagen

Erstellen Sie ohne Aufwand ansprechende Fragebögen und Mailings!

- Gestalten Sie Ihre Fragebögen und Mailings individuell mit Ihrem Firmenlogo, Farben und Hintergrundbildern für ein konsistentes Branding.
- Wählen Sie Ihre Designs in einem einfachen Schritt aus.
- Fügen Sie Ihren Mailings eine persönliche Note hinzu mit einem eigenen Einleitungstext.

[Mehr erfahren >](#)



Multi-Faktor-Authentifizierungseinstellungen

Wir ergreifen proaktive Maßnahmen, um die Sicherheit der Plattform zu verbessern!

Warum?

Bei Effectory nehmen wir die Sicherheit Ihrer Daten ernst und bemühen uns, Ihnen den größtmöglichen Schutz vor potenziellen Risiken zu bieten.

Um Ihre Sicherheit zu gewährleisten und Ihre wertvollen Daten zu schützen, führen wir in My Effectory **Einstellungen für die Multi-Faktor-Authentifizierung (MFA)** ein.



Hi **Name**,

Please confirm that you want to log in to My Effectory by simply clicking the button below.

Confirm login

Was bedeutet das für Sie?

Je nach Ihrer Rolle auf der Plattform erhalten Sie ab dem 1. November 2023 möglicherweise beim Anmelden bei My Effectory eine E-Mail als zusätzlichen Authentifizierungsfaktor für Ihren Anmeldeversuch. Um sich erfolgreich einzuloggen, müssen Sie Ihre Anmeldung über diese E-Mail-Adresse bestätigen.

Benutzer:innen, die keinen Zugriff auf ihre geschäftliche E-Mail-Adresse haben, können ihre Anmeldung nicht überprüfen und daher nicht auf My Effectory zugreifen.

Welche Nutzer:innen betrifft das?

Für **Zentrale** und **Personaldaten-Koordinator:innen** ist immer eine Multi-Faktor-Authentifizierung erforderlich.

Zentrale Koordinator:innen können zudem ganz leicht Multi-Faktor-Authentifizierungspräferenzen für alle anderen Koordinator:innenrollen einrichten.

[Mehr erfahren >](#)

Neuer Personal- datenimport

Wir haben das Hochladen von Personaldaten jetzt noch intuitiver gestaltet! Finden Sie heraus, wie der neue Ablauf Fehler reduziert und die Effizienz steigert.

- Das Hochladen der Daten und Abbilden der Organisationsstruktur werden jetzt in einem optimierten, intuitiven Ablauf kombiniert.
- Lösen Sie Duplikatsprobleme effizient innerhalb desselben Prozesses.
- Verbesserte Datumsverarbeitung und anpassungsfähige Datumsformatanzeige.

[Mehr erfahren >](#)

Match your columns with our data fields

Match the columns in your file with the Effactory data fields, so we can recognize your data and know where it belongs. This way, we can process your data correctly and enable you to use it for My Effactory features. [Learn more](#)

Basic employee data

For sending personal invitations and managing employee data

Effactory data fields	Columns in your file	Details
Employee ID Required	None	Not matched
E-mail address Required	Email	Matched

Upload your employee file

You can upload a .XLS(X) or .CSV (UTF-8) file with any set of columns as long as it has one employee per row

[How to prepare your file](#)
Learn what data fields to include and exclude

[Download our template](#)
You can use our template to make this setup easier for you



Drag & drop your file here or...

.XLS, .XLSX or .CSV (UTF-8) files are allowed - Make sure your file contains column names and is not encrypted

[Choose file](#)

Mehrere Gruppenstrukturen

Mithilfe von mehreren Gruppenstrukturen können Sie Ihre Befragungsteilnehmenden jedes Mal anders gruppieren und in verschiedenen Kontexten betrachten.

- Strukturieren Sie Ihre Teilnehmenden in Gruppen basierend auf z.B. Funktion, Abteilung, Geografie, etc.
- Wählen Sie ausgewählte Teilnehmendengruppen aus Ihren Strukturen aus, um maßgeschneiderte Befragungen zu versenden.
- Analysieren Sie die Ergebnisse mit Ihrer gewählten Gruppenstruktur, um zu noch handlungsorientierteren Einblicken zu gelangen.

Create structure


Name

Description (optional) 0/100

Give a meaningful description of your structure: What type of participant groups does it include?

to recognize this structure in the platform


Cancel Create structure

 Main structure ⋮

Organizational structure

This is a structure to map the the organization based on departments, teams and employees


31 groups

 ⋮

Geographical structure

This is a structure to map the employees based on country and city

107 groups

 ⋮

Onboarding structure

This structure is setup to build an onboarding survey structure

29 groups

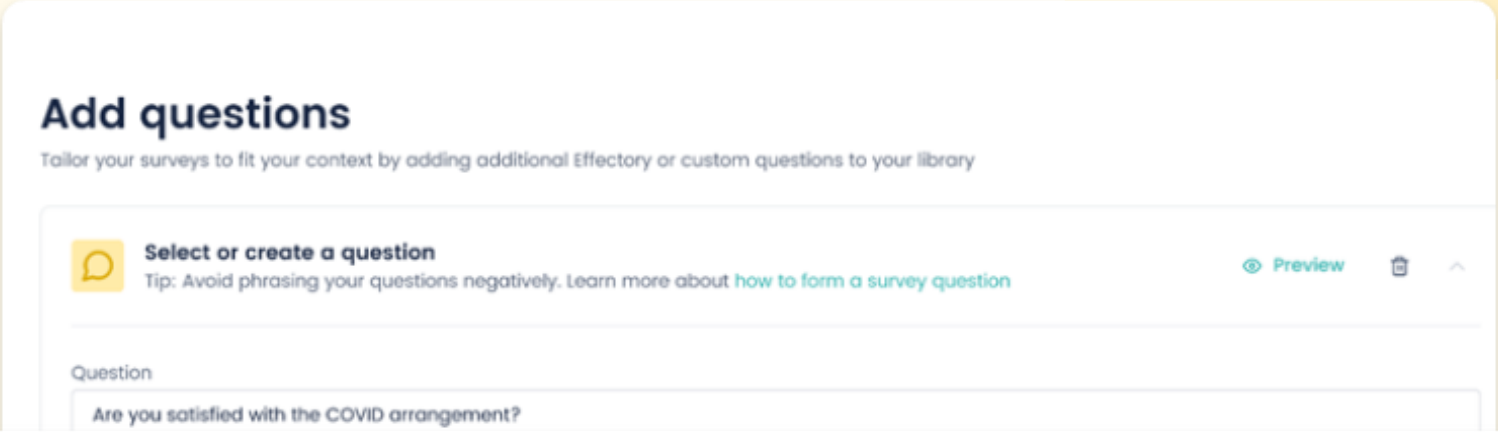
[Mehr erfahren >](#)

Fragenbibliothek

Sehen und verwalten Sie Ihre Fragenbibliothek.
Alles am selben Ort!

- Erhalten Sie eine Übersicht über alle Fragen, die in jedem Ihrer Projekte verfügbar sind.
- Greifen Sie schnell und einfach auf Informationen zu verfügbaren Indizes und Themen zu.

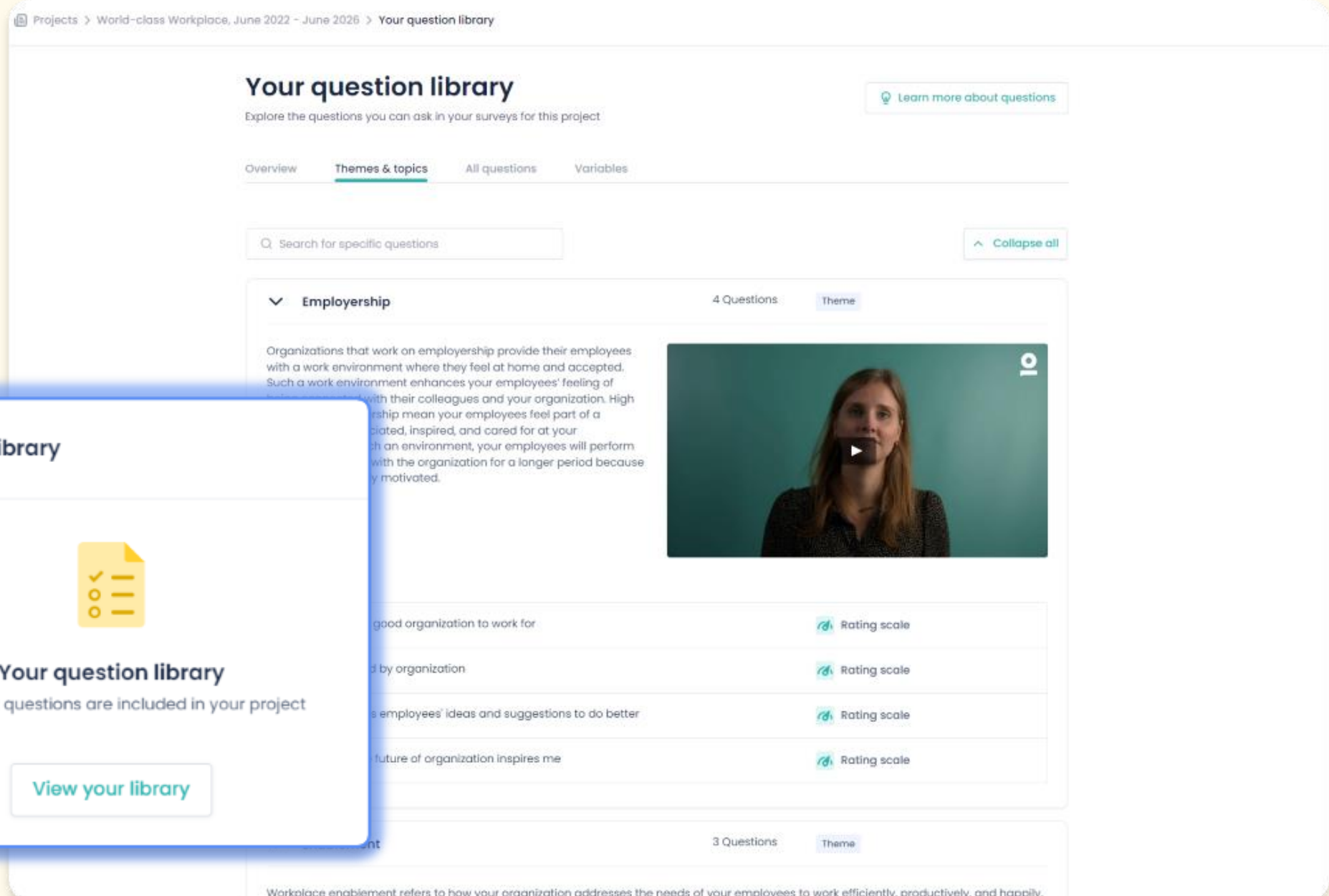
[Mehr erfahren >](#)



Add questions
Tailor your surveys to fit your context by adding additional Effectory or custom questions to your library

Select or create a question
Tip: Avoid phrasing your questions negatively. Learn more about how to form a survey question [Preview](#)

Question
Are you satisfied with the COVID arrangement?



Your question library
Explore the questions you can ask in your surveys for this project [Learn more about questions](#)

Overview **Themes & topics** All questions Variables

Search for specific questions [Collapse all](#)

Employership 4 Questions Theme

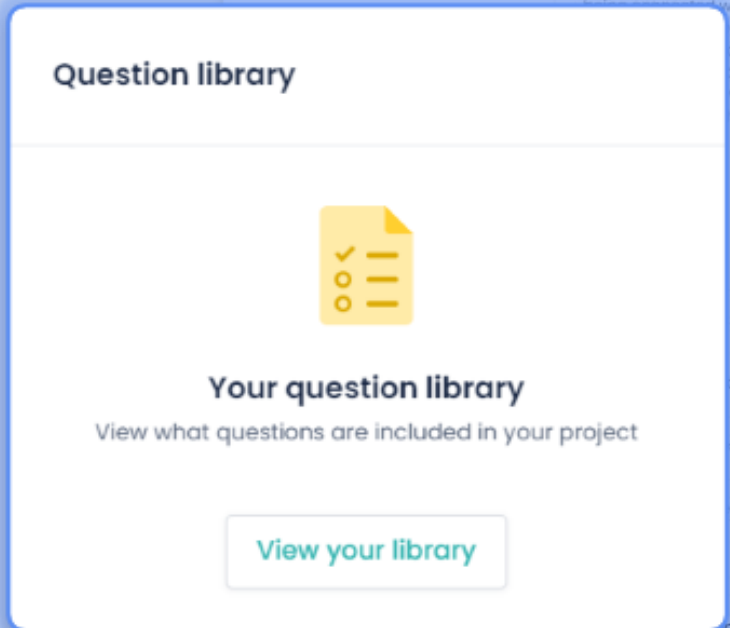
Organizations that work on employership provide their employees with a work environment where they feel at home and accepted. Such a work environment enhances your employees' feeling of belonging with their colleagues and your organization. High employership mean your employees feel part of a team that is motivated, inspired, and cared for at your organization. In such an environment, your employees will perform better with the organization for a longer period because they are more motivated.

10

...good organization to work for	Rating scale
...d by organization	Rating scale
...employees' ideas and suggestions to do better	Rating scale
...future of organization inspires me	Rating scale

3 Questions Theme

Workplace enablement refers to how your organization addresses the needs of your employees to work efficiently, productively, and happily.



Question library

Your question library
View what questions are included in your project

[View your library](#)

Neue HRIS-Integrationen

My Effectory bietet jetzt native Integrationen mit über zwanzig Personalinformationssystemen an!

Sie können eine Konfiguration in nur wenigen einfachen Schritten auf unserer Plattform direkt über unseren [Integrations-Marktplatz](#) im Bereich **Unternehmen** > **Integrationen** vornehmen.

- Richten Sie Ihre neue Integration mit nur wenigen einfachen Schritten direkt in My Effectory ein.
- Handbuch und Schritt-für-Schritt-Anleitung.
- Nie wieder müssen Sie Ihre Personaldaten manuell aktualisieren!

Mehr erfahren >

Wir unterstützen die folgenden Bereiche HRIS-Integrationen:

Personio	Eurécia
Workday	Officient
SAP successfactors	Charlie
Factorial	HRworks
AFAS	Breathe HR
BambooHR	AlexisHR
Kenjo	Rippling
HeavenHR	Sapling
HiBob	Nmbrs
Cezanne HR	PeopleHR
Sage HR	Lucca
Humaans	HaileyHR
	IRIS Cascade

Ist Ihr HRIS hier nicht aufgeführt?

Kontaktieren Sie Ihre:n CSM, um von weiteren Möglichkeiten zu erfahren!

Ergebnisfreigabe-Einstellungen

Passen Sie das Teilen der Befragungsergebnisse präzise an die Bedürfnisse Ihres Unternehmens an, und stellen Sie sicher, dass alle relevanten Einblicke zur richtigen Zeit bei den richtigen Personen ankommen.

- Legen Sie fest, wann und wie Ihre Befragungsergebnisse geteilt werden – und mit wem genau.
- Optionen für die gestaffelte Ergebnisfreigabe für gezieltes Teilen von Ergebnissen
- Automatisierte Benachrichtigungen stellen sicher, dass alle Beteiligten immer auf dem Laufenden sind.

Mehr erfahren >

Results release
✕

Select how you want to release the results. We will use e-mail notifications to let users know when results are available. [Learn more](#)

Response rate only
Results will not be released - Users with access can view the response rate

Release to everyone (estimated [date])
Release results for all users that have access as soon as they are available

Phased release to selected users
Release results in phases to specific users that have access

Add phases to control who will view results and when. You can add phases to share results with specific users or still share the results with all users and participants on a date of your choice.

Release Phases
+ Add phase

1

All users with results access

28 users

2

Participants

431 participants can view their results in My Fee...

May 2023

< >

⋮

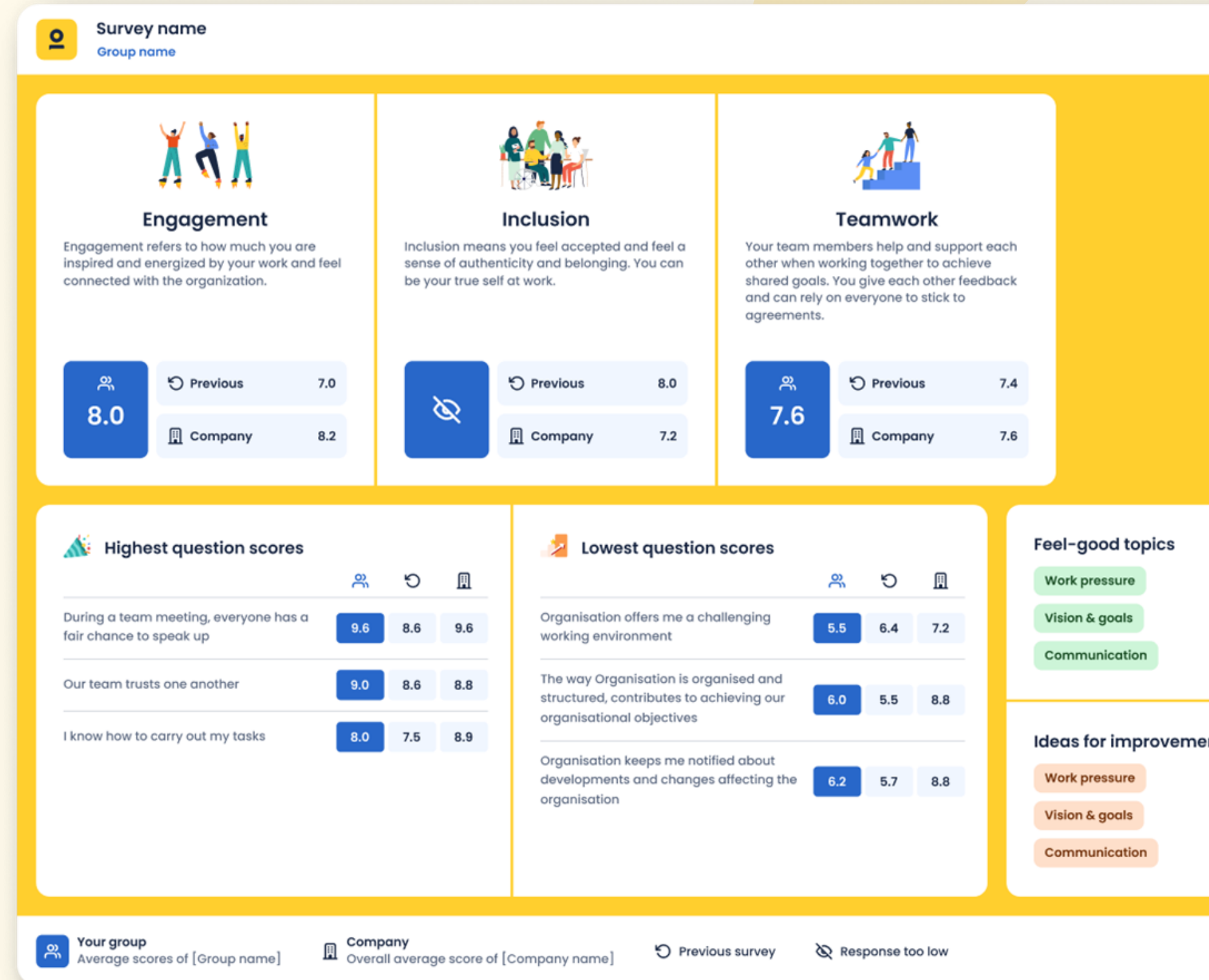
M	T	W	T	F	S	S
						1
2	3	4	5	6	7	8
9	10	11	12	13	14	15
16	17	18	19	20	21	22
23	24	25	26	27	28	29

Ergebnis-One-Pager

Es ist jetzt noch einfacher, Ihre Befragungsergebnisse mit dem gesamten Unternehmen zu teilen!

Versenden Sie unsere neuen Ergebnis-One-Pager per E-Mail, drucken Sie ihn aus oder hängen Sie ihn im Büro auf, um Ihre Mitarbeitenden mit allen relevanten Einblicken zu versorgen. Dazu gehören:

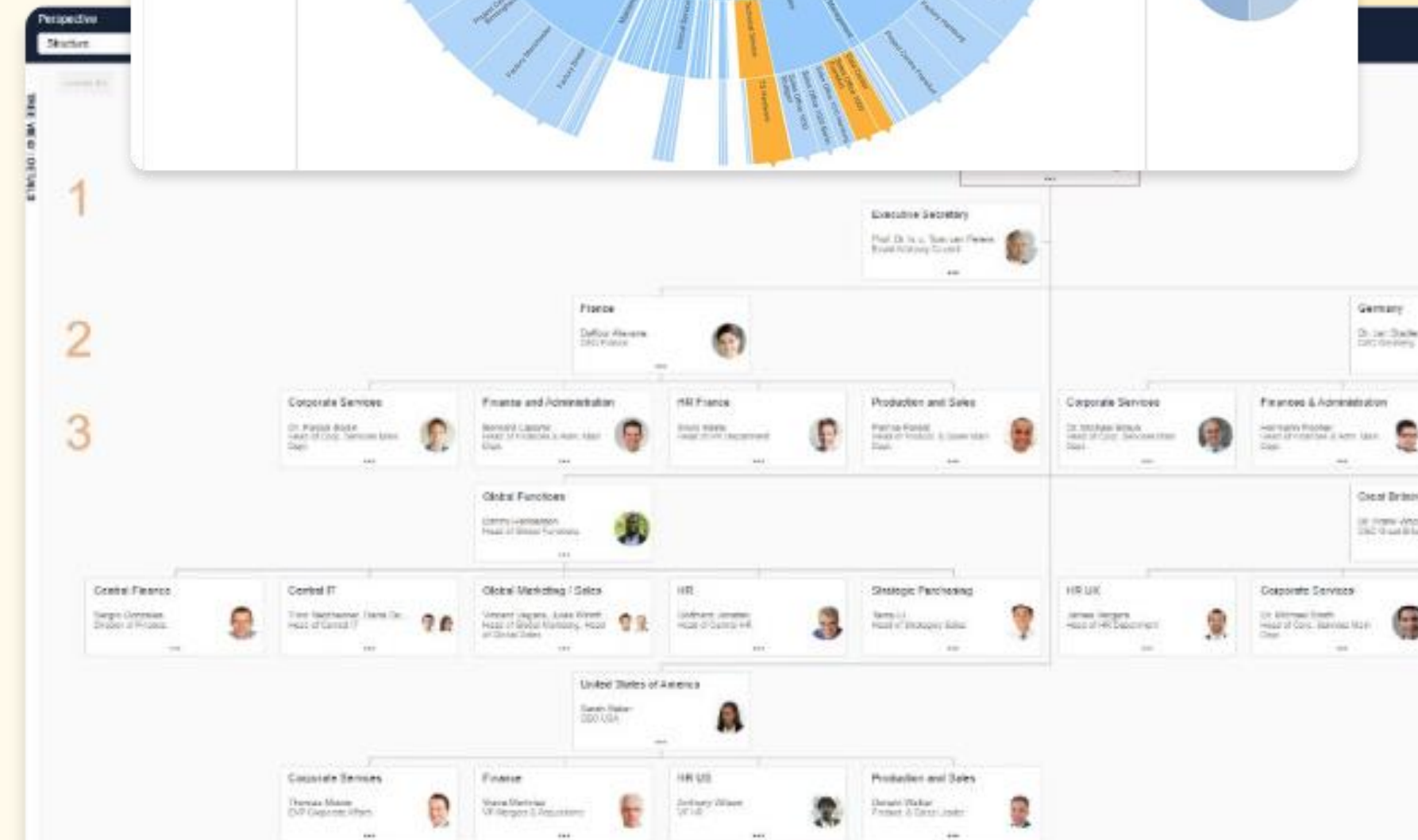
- Ergebnisse pro Index
- Fragen mit den höchsten und niedrigsten Ergebnissen
- Top-Themen
- Verbesserungsvorschläge
- und vieles mehr!



Org.mapper

Erstellen Sie mühelos präzise Berichtsstrukturen und beheben Sie frühzeitig Dateninkonsistenzen mit dem **Org.mapper**. Weniger manueller Aufwand spart Zeit und reduziert die Fehleranfälligkeit drastisch.

- Visualisieren Sie Unternehmenshierarchien, verschmelzen Sie Teams und erhalten Sie Daten mit Genauigkeit.
- Richten Sie die Berichtsstruktur direkt aus Ihrem HRIS ein.
- Integrieren Sie verschiedene Datenquellen, sei es verschiedene HRIS-Systeme oder Standorte von Geschäftseinheiten.
- Erhöhen Sie die Sicherheit, indem Sie den Bedarf an lokalem Austausch von Excel-Dateien per E-Mail beseitigen.



Erweiterte Analytik

Verwandeln Sie Ihre Daten in handlungsorientierte Einblicke und identifizieren Sie die wirksamsten Maßnahmen, die Sie zur Nutzensteigerung Ihres Unternehmens einsetzen können.

- **Korrelationsbericht:** Decken Sie Zusammenhänge zwischen Fragen auf.
- **Analyse der Haupteinflussfaktoren:** Ermitteln Sie, welche Indizes die einflussreichsten für Engagement, Arbeitgeberkompetenz, eNPS usw. darstellen.
- **Gruppenunterschiede:** Kategorisieren Sie die Befragten anhand bestimmter Punktzahlen und analysieren Sie die Auswirkungen auf andere arbeitsbezogene Themen.
- **Flight Risk Screening:** Verstehen Sie, was Ihr Unternehmen tun muss, um die Mitarbeiterbindung zu verbessern.

Kontaktieren Sie Ihre:n CSM, um mehr zu erfahren!

Korrelationsbericht

Erhalten Sie tiefere Einblicke mit unserem neuen Excel-Export!

- Greifen Sie ganz einfach auf alle Korrelationsanalysen in einem einheitlichen Excel-Format zu.
- Entdecken Sie sich Korrelationen pro Index und die zugehörigen Fragen auf mehreren Registerkarten.
- Die Fragen werden von stärkster bis schwächster Korrelation sortiert, um eine klare Darstellung der wichtigsten Zusammenhänge zu gewährleisten.

[Mehr erfahren](#) ➔

	Doing my work gives me energy	I enjoy doing my work / tasks	My skills and abilities fit in well with my job	I can decide how I carry out my work	I know what results are expected of me at work	Important information is readily accessible for me	I am provided with good work resources (tools, devices, software, materials, etc.) to do my job well	I have good opportunities to develop myself professionally and personally	When I do a good job, I receive praise and recognition	I can be myself around everyone I work with	In my team we collaborate well	My team understands what needs to be done to contribute to the success of Effectory	My team continuously develops good ideas for improvement	In my team, we have taken action to improve on our feedback results	I have confidence in my team lead	My team lead motivates me in my work	My team lead encourages my development	I am regularly given useful performance feedback	My team lead supports me in achieving my objectives	My team lead leads changes in an exemplary manner	My team lead sets a good example for my team	I am proud to work at Effectory	I feel that I fit in at Effectory	I identify with the culture of Effectory
Doing my work gives me energy	1	0,69	0,40	0,29	0,20	0,08	0,16	0,33	0,30	0,23	0,32	0,36	0,27	0,20	0,40	0,41	0,38	0,31	0,31	0,31	0,45	0,33	0,33	0,26
I enjoy doing my work / tasks	0,69	1	0,51	0,21	0,11	0,10	0,18	0,27	0,16	0,15	0,26	0,26	0,24	0,18	0,33	0,37	0,28	0,28	0,28	0,28	0,46	0,34	0,34	0,29
My skills and abilities fit in well with my job	0,40	0,51	1	0,24	0,14	0,14	-0,02	0,18	0,10	0,15	0,27	0,16	0,20	0,14	0,26	0,22	0,13	0,24	0,24	0,24	0,46	0,34	0,34	0,29
I can decide how I carry out my work	0,29	0,21	0,24	1	0,35	0,22	0,21	0,16	0,12	0,21	0,16	0,12	0,14	0,14	0,30	0,23	0,21	0,14	0,14	0,14	0,46	0,34	0,34	0,29
I know what results are expected of me at work	0,20	0,11	0,14	0,35	1	0,32	0,12	0,19	0,31	0,23	0,23	0,43	0,30	0,30	0,39	0,30	0,29	0,32	0,32	0,32	0,46	0,34	0,34	0,29
Important information is readily accessible for me	0,08	0,10	0,14	0,22	0,32	1	0,42	0,22	0,30	0,09	0,23	0,33	0,21	0,15	0,33	0,27	0,26	0,32	0,32	0,32	0,46	0,34	0,34	0,29
I am provided with good work resources (tools, devices, software, materials, etc.) to do my job well	0,16	0,18	-0,02	0,21	0,12	0,42	1	0,31	0,32	0,16	0,11	0,25	0,13	0,19	0,38	0,25	0,31	0,29	0,29	0,29	0,46	0,34	0,34	0,29
I have good opportunities to develop myself professionally and personally	0,33	0,27	0,18	0,16	0,19	0,22	0,31	1	0,48	0,24	0,20	0,27	0,29	0,23	0,37	0,29	0,41	0,28	0,28	0,28	0,46	0,34	0,34	0,29
When I do a good job, I receive praise and recognition	0,30	0,16	0,10	0,12	0,31	0,30	0,32	0,48	1	0,20	0,27	0,35	0,27	0,29	0,49	0,55	0,47	0,53	0,53	0,53	0,46	0,34	0,34	0,29
I can be myself around everyone I work with	0,23	0,15	0,15	0,21	0,23	0,09	0,16	0,24	0,20	1	0,30	0,26	0,16	0,22	0,27	0,17	0,24	0,16	0,16	0,16	0,46	0,34	0,34	0,29
In my team we collaborate well	0,32	0,26	0,27	0,16	0,23	0,23	0,11	0,20	0,27	0,30	1	0,53	0,58	0,44	0,40	0,35	0,39	0,34	0,34	0,34	0,46	0,34	0,34	0,29
My team understands what needs to be done to contribute to the success of Effectory	0,36	0,26	0,16	0,12	0,43	0,33	0,25	0,27	0,35	0,26	0,53	1	0,58	0,49	0,45	0,37	0,43	0,36	0,36	0,36	0,46	0,34	0,34	0,29
My team continuously develops good ideas for improvement	0,27	0,24	0,20	0,14	0,30	0,21	0,13	0,29	0,27	0,16	0,58	0,58	1	0,50	0,39	0,32	0,37	0,27	0,27	0,27	0,46	0,34	0,34	0,29
In my team, we have taken action to improve on our feedback results	0,20	0,18	0,14	0,14	0,30	0,15	0,19	0,23	0,29	0,22	0,44	0,49	0,50	1	0,41	0,42	0,33	0,34	0,34	0,34	0,46	0,34	0,34	0,29
I have confidence in my team lead	0,40	0,33	0,26	0,30	0,39	0,33	0,38	0,37	0,49	0,27	0,40	0,45	0,39	0,41	1	0,73	0,62	0,56	0,56	0,56	0,46	0,34	0,34	0,29
My team lead motivates me in my work	0,41	0,37	0,22	0,23	0,30	0,27	0,25	0,29	0,55	0,17	0,35	0,37	0,32	0,42	0,73	1	0,63	0,64	0,64	0,64	0,46	0,34	0,34	0,29
My team lead encourages my development	0,36	0,28	0,13	0,21	0,29	0,26	0,31	0,41	0,47	0,24	0,39	0,43	0,37	0,33	0,62	0,63	1	0,57	0,57	0,57	0,46	0,34	0,34	0,29
I am regularly given useful performance feedback	0,31	0,28	0,24	0,14	0,32	0,32	0,29	0,28	0,53	0,16	0,34	0,36	0,27	0,34	0,56	0,64	0,57	1	0,57	0,57	0,46	0,34	0,34	0,29
My team lead supports me in achieving my objectives	0,41	0,36	0,27	0,23	0,39	0,29	0,31	0,31	0,44	0,29	0,41	0,44	0,32	0,38	0,74	0,73	0,65	0,67	1	0,57	0,46	0,34	0,34	0,29
My team lead leads changes in an exemplary manner	0,31	0,27	0,23	0,29	0,38	0,33	0,29	0,24	0,39	0,27	0,33	0,37	0,40	0,31	0,72	0,64	0,49	0,55	0,55	1	0,46	0,34	0,34	0,29
My team lead sets a good example for my team	0,34	0,26	0,23	0,27	0,30	0,37	0,38	0,35	0,47	0,22	0,39	0,38	0,36	0,37	0,81	0,77	0,59	0,66	0,66	0,66	1	0,46	0,34	0,29
I am proud to work at Effectory	0,45	0,46	0,40	0,09	0,19	0,16	0,18	0,35	0,33	0,18	0,28	0,24	0,20	0,25	0,29	0,30	0,26	0,35	0,35	0,35	0,46	1	0,46	0,29
I feel that I fit in at Effectory	0,33	0,29	0,34	0,10	0,27	0,22	0,19	0,28	0,27	0,37	0,19	0,28	0,14	0,16	0,31	0,25	0,12	0,24	0,24	0,24	0,46	1	0,46	0,29
I identify with the culture of Effectory	0,26	0,23	0,19	0,01	0,32	0,22	0,20	0,24	0,26	0,35	0,18	0,28	0,11	0,21	0,29	0,15	0,14	0,25	0,25	0,25	0,46	0,46	1	0,46

Flight Risk Screening

Unsere Flight Risk Screening hilft Ihnen, die Mitarbeitendenfluktuation besser im Blick zu behalten, indem es Vorhersagen trifft und gezielte Befragungen nutzt.

- Finden Sie heraus, warum Mitarbeitende das Unternehmen verlassen könnten, und identifizieren Sie Hochrisikobereiche, damit Sie gezielt und frühzeitig eingreifen und unnötige Mitarbeitendenfluktuation verhindern können.
- Das Screening konzentriert sich auf hauptsächliche Gründe für Mitarbeitendenfluktuation in Ihrem Unternehmen und bietet Einblicke, wie dieser entgegen gewirkt werden kann.
- Es bietet Tools und Ressourcen zur Verbesserung von Unternehmensbindungsstrategien und zur Förderung einer engagierteren und stabileren Belegschaft.



[Mehr erfahren](#) >



Geplante Neuerungen

Werfen Sie einen Blick auf unsere Roadmap.

Bitte beachten Sie: Diese Roadmap soll einen Einblick in unsere zukünftigen Pläne geben. Die dargestellten Funktionen, Zeitpläne und visuellen Darstellungen sind nur indikativ und können sich ändern, wenn wir uns an neue Möglichkeiten und Herausforderungen anpassen.

Your Feedback

Dieses neue persönliche Feedback-Portal integriert „My Feedback“ in die „My Effactory“-Plattform und ermöglicht es Teilnehmenden, ihre Ergebnisse einzusehen und zu vergleichen.

- Das neue Design ist ansprechend gestaltet und macht Feedback leicht verständlich. Somit können Mitarbeitende Einblicke schnell in die Tat umsetzen und zudem bleibt Feedback länger relevant.
- Jeder Fragetyp zeigt die individuellen Antworten und Vergleichsergebnisse an. Außerdem kann bei einigen Fragen die Antwortverteilung für tiefere Einblicke angezeigt werden.
- Wählen Sie aus, welche Teams oder Benchmarks Sie mit Ihren Antworten vergleichen möchten, und sehen Sie sich an, wie Ihr eigenes Team im Vergleich zum Rest des Unternehmens abschneidet.

Your Feedback

All the company wide surveys you've been invited to provide Your Feedback

- Survey is open, not filled in yet, shorter than a week
Engagement Closes today at 15:00 [Participate](#)
- Survey is open, not filled in yet, longer than a week
Engagement 15 days left [Participate](#)

← Back

Team Check-in

Team Development English Closed on 22 Aug, 2023

Your answers [Group results](#)

Search Change comparison

Topic / Theme	Your Answer	Group Comparison
I enjoy doing my work / tasks	Strongly Agree	
I feel strongly supported by my direct supervisor in my professional development and growth within the organization.	Agree	
I am proud to work for Organisation	Agree	
I feel that I fit in at Organisation	Strongly Agree	

Topic / Theme	Your Answer	Group Comparison								
I enjoy taking on new or different responsibilities	Agree									
How many bananas can you eat every day?	<ul style="list-style-type: none"> 1-2 banana's Other, namely... I don't have a set number, but I usually grab a banana whenever I feel hungry between meals. 	<table border="1"> <tr><td>1-2 bananas</td><td>33%</td></tr> <tr><td>3-4 bananas</td><td>12%</td></tr> <tr><td>5-6 bananas</td><td>0%</td></tr> <tr><td>Other, namely...</td><td>55%</td></tr> </table>	1-2 bananas	33%	3-4 bananas	12%	5-6 bananas	0%	Other, namely...	55%
1-2 bananas	33%									
3-4 bananas	12%									
5-6 bananas	0%									
Other, namely...	55%									

[View Answers \(36\)](#)

Führungsrollen- kompass

Unser Führungsrollenkompass bietet Führungskräften umfassende, personalisierte Einblicke, die die eigene Entwicklung fördern.

- Er unterstützt Führungskräfte darin, ihre Führungskompetenzen durch Selbstreflexion, Ausrichtung mit den Erwartungen des Teams und offene Kommunikation effektiv zu verbessern.
- Die Einzigartigkeit jeder Führungsumwelt wird betont und ein Fokus auf die Dynamik zwischen Führungskraft und Team gelegt.
- Er bietet Raum für Führungskräfte, Fähigkeiten zu entwickeln, die zu ihrer spezifischen Umgebung, Führungsphilosophie und der Beziehung mit dem Team passen.

[Mehr erfahren >](#)

This survey is for you if

- ✓ You manage a team of 5 or more employees
- ✓ You want to promote effective leadership
- ✓ You want to improve the manager-employee relationship
- ✓ You want to gain a comprehensive view of your leadership from both your and your team's perspective

You will gain

- ✓ A unique role profile of your current leadership approach, focusing on how well it fits your team's context, rather than just assessing leadership skills

FOR MANAGERS

Leadership role compass

Find out what kind of manager you want to be. Compare how your leadership goals match with your current behaviors and what your team needs from you. This template is for you if you manage a team of 5 or more employees!

56 Questions • 16 minutes

[Preview](#)

[Use template →](#)

Effactory Public API

Nutzen Sie die **Public API von Effactory**, um noch mehr aus Ihren Daten herauszuholen:

- Vernetzen Sie Ihre Effactory-Befragungsergebnisse nahtlos und sicher mit verschiedenen Systemen.
- Importieren Sie Ihre Befragungsergebnisse in das Dashboard Ihres Unternehmens und kombinieren Sie sie mit Ihren eigenen KPIs.
- Führen Sie umfassende Analysen durch, die auf die Bedürfnisse Ihres Unternehmens zugeschnitten sind.

Übernehmen Sie die volle Kontrolle über Ihre Daten und erleben Sie die Freiheit, Ihre Daten genau so zu nutzen, wie Sie es sich vorstellen!

Create new API Key ×

to connect securely to My Effactory, your application or tool needs an API key with permission to access the resources, such as employee data

Key name

Expiration date

Never expires

Read permissions

<input checked="" type="checkbox"/>	Employees
<input type="checkbox"/>	Response rate
<input checked="" type="checkbox"/>	Participation rate
<input type="checkbox"/>	Results

Write permissions

<input checked="" type="checkbox"/>	Employees
<input type="checkbox"/>	Files

Fragenbibliothek

Es kommen weitere Features zur Verwaltung von Fragen zu My Effectory hinzu.

- Machen Sie jede Frage wirklich zu Ihrer eigenen, indem Sie die Felder an die Informationen Ihres Unternehmens anpassen.
- Erstellen Sie benutzerdefinierte Fragen, die auf die spezifischen Anforderungen Ihres Unternehmens zugeschnitten sind.
- Übersetzung von Fragen verwalten.
- Vorlagen ermöglichen es Ihnen, Ihre Fragenbibliothek einfach anzupassen.

[Mehr erfahren >](#)

The image displays three overlapping screenshots of the My Effectory question management interface. The top screenshot, titled 'Add questions', shows a form for creating or selecting a question, with a tip: 'Tip: Avoid phrasing your questions negatively. Learn more about how to form a survey question'. The middle screenshot, titled 'Your question library', shows a search bar and a list of questions under the 'Employership' theme. The bottom screenshot, titled 'Question library', is a modal window showing a 'View your library' button.

Add questions
Tailor your surveys to fit your context by adding additional Effectory or custom questions to your library

Select or create a question
Tip: Avoid phrasing your questions negatively. Learn more about how to form a survey question

Question
Are you satisfied with the COVID arrangement?

Your question library
Explore the questions you can ask in your surveys for this project

Overview **Themes & topics** All questions Variables

Search for specific questions

Employership 4 Questions Theme

Organizations that work on an employership provide their employees with a work environment where they feel at home and accepted. Such a work environment enhances your employees' feeling of belonging with their colleagues and your organization. High employership mean your employees feel part of a team, motivated, inspired, and cared for at your organization. In such an environment, your employees will perform better with the organization for a longer period because they are more motivated.

good organization to work for Rating scale

by organization Rating scale

employees' ideas and suggestions to do better Rating scale

future of organization inspires me Rating scale

Question library

Your question library
View what questions are included in your project

[View your library](#)

Workplace enablement refers to how your organization addresses the needs of your employees to work efficiently, productively, and happily.



Vielen Dank!

Fragen oder Feedback?
Kontaktieren Sie unseren
[Helpdesk](#) oder Ihre:n CSM!